

UCHWAŁA NR
RADY MIEJSKIEJ W CHĘCINACH

z dnia 2021 r.

w sprawie zaliczenia dróg do kategorii dróg gminnych oraz ustalenia ich przebiegu

Na podstawie art. 18 ust. 2 pkt 15 ustawy z dnia 8 marca 1990 r. o samorządzie gminnym (tj. Dz. U. z 2021r. poz. 1372, poz. 1834) oraz art. 7 ust. 2 i 3 w związku z art. 10 ust. 1, 2, 3 ustawy z dnia 21 marca 1985 r. o drogach publicznych (tj. Dz. U. z 2021r. poz. 1376, zm. Dz. U. z 2021 r. poz. 1005, poz. 1595, M.P. z 2021 r. poz. 876) po uzyskaniu opinii Zarządu Powiatu w Kielcach, Rada Miejska w Chęcinach uchwala, co następuje:

§ 1.

Następujące drogi położone na terenie Miasta i Gminy w Chęcinach zalicza się do kategorii dróg gminnych i ustala jej przebieg:

Lp.	Droga/ulica	Nr działki/Obręb	Dł. drogi	Przebieg	Załącznik graficzny do niniejszej uchwały
1	Siedlce, gmina Chęciny	242, obręb 0013, obręb Siedlce, gm. Chęciny	432,00 mb	Ulica bez nazwy od km 0+000,00 do km 0+432,00	Nr 1
2	Siedlce, gmina Chęciny	161, obręb 0013, obręb Siedlce, gm. Chęciny	300,00 mb	Ulica bez nazwy od km 0+000,00 do km 0+300,00	Nr 2

§ 2.

Szczegółowe położenie i przebieg dróg wymienionych w § 1 określa załącznik graficzny nr 1 oraz załącznik graficzny nr 2 do niniejszej uchwały.

§ 3.

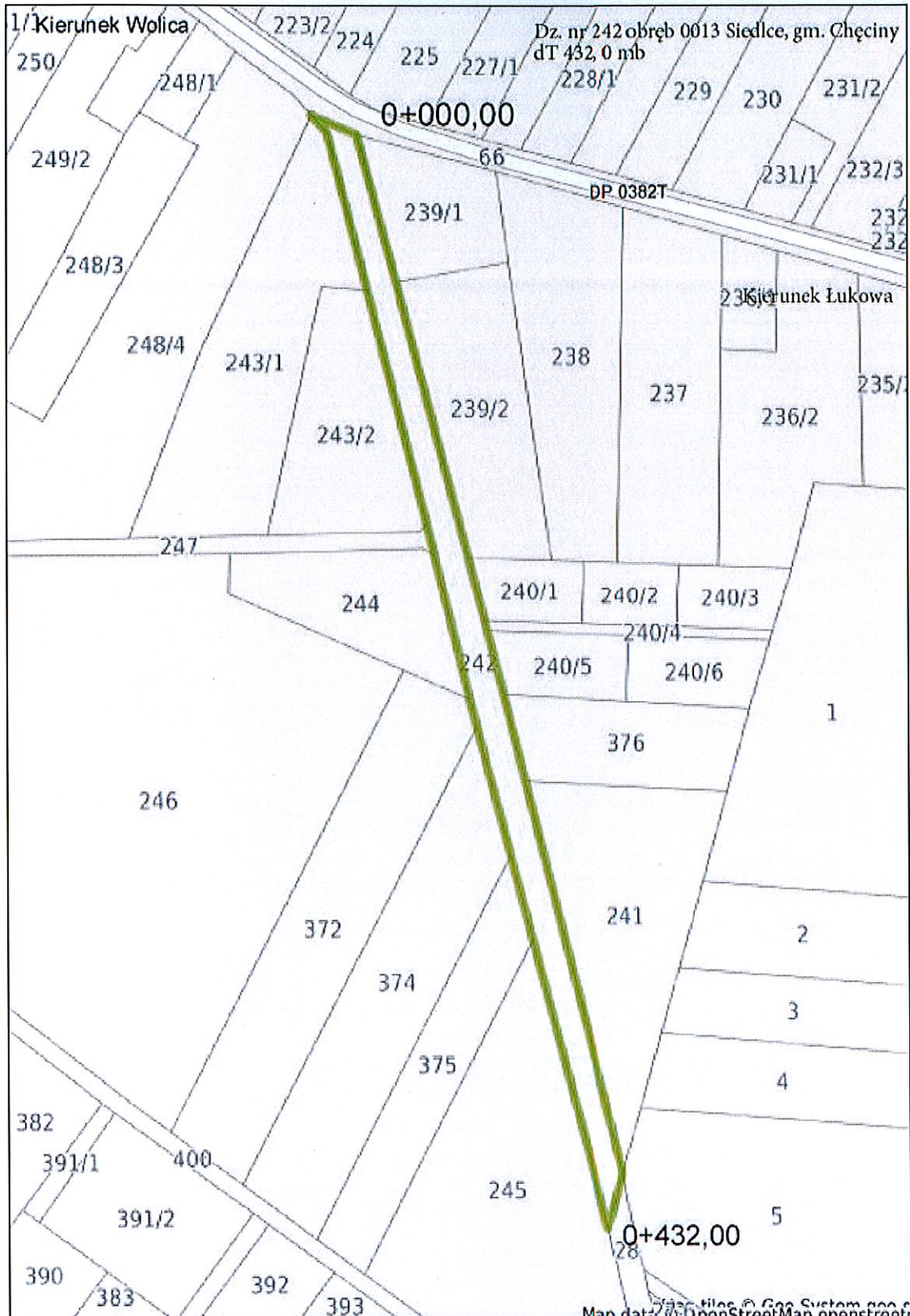
Wykonanie uchwały powierza się Burmistrzowi Gminy i Miasta Chęciny.

§ 4.

Uchwała wchodzi w życie po upływie 14 dni od dnia ogłoszenia w Dzienniku Urzędowym Województwa Świętokrzyskiego.

KONRAD KOKOWSKI
ADWOKAT

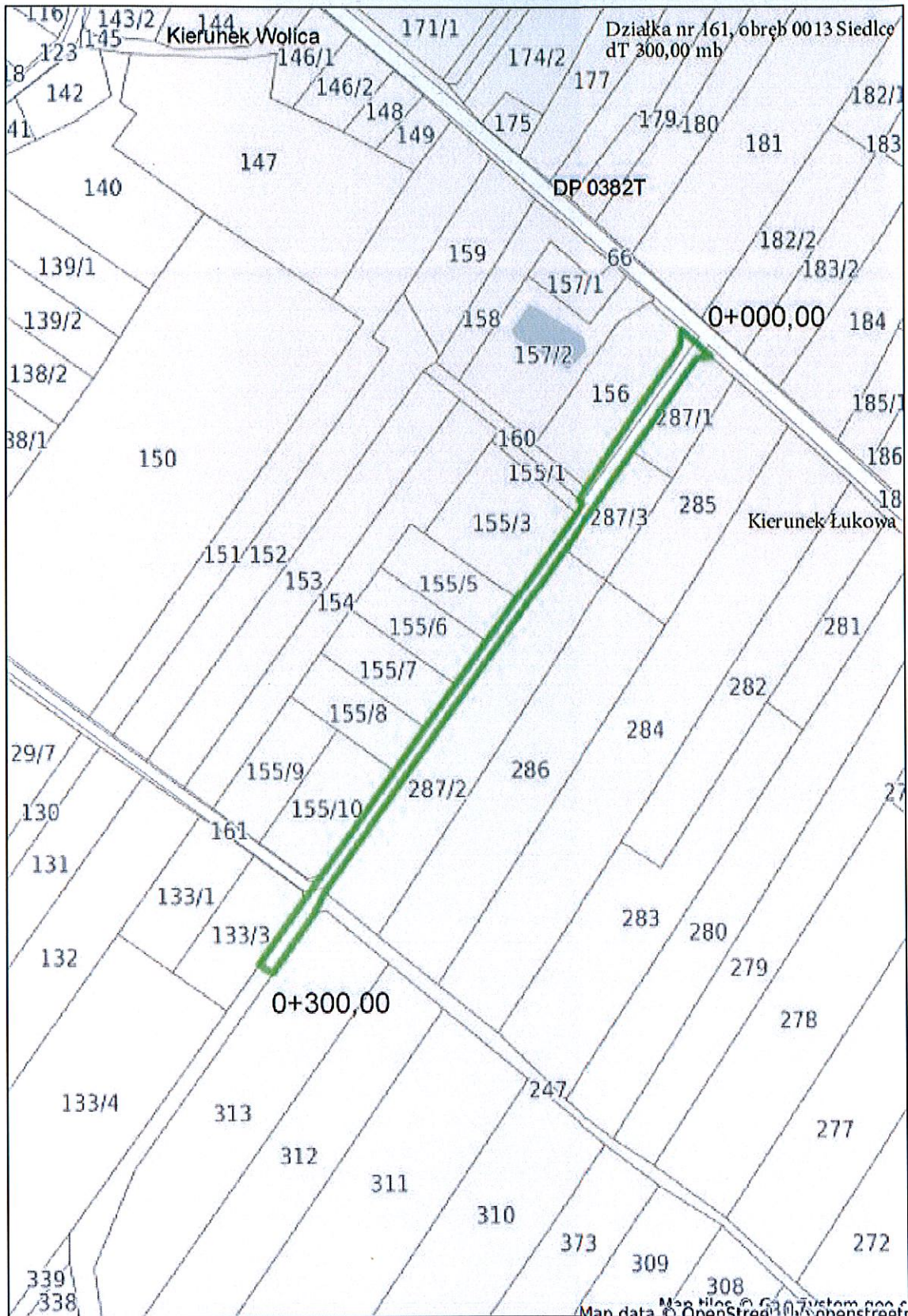
Załącznik nr 1 do uchwały Nr
Rady Miejskiej w Chęcinach
z dnia.....2021 r.



Załącznik Nr 2 do uchwały Nr

Rady Miejskiej w Chęcinach

z dnia.....2021 r.



PRZ
@

UZASADNIENIE

Uzasadnienie do uchwały Rady Miejskiej w Chęcinach w sprawie zaliczenia dróg do kategorii dróg gminnych i ustaleniu ich przebiegu

Na podstawie art. 7 ust. 2 i 3 ustawy z dnia 21 marca 1985 r. o drogach publicznych (tj. Dz.U. z 2021 r. poz. 1376 z póź. zm.), po zasięgnięciu opinii właściwego zarządu powiatu, znak: PZD.054.72.2021.AR oraz na podstawie Uchwały nr 227/348/2021 Zarządu Powiatu w Kielcach z dnia 4 listopada 2021 r., zaliczenie do kategorii dróg gminnych i ustalenie ich przebiegu następuje w drodze uchwały Rady Miejskiej.

Drogi wymienione w projekcie uchwały, których przebieg pokazano na załącznikach graficznych nr 1 oraz nr 2 stanowią drogi mające znaczenie lokalne. Uzupełniają sieć dróg służących miejscowym potrzebom i nie są zaliczane do innych kategorii dróg publicznych.

Mając na uwadze rozwój urbanistyczny Gminy i Miasta Chęciny, a tym samym zwiększone wymagania i oczekiwania użytkowników dróg i mieszkańców przystąpiono do sporządzenia niniejszej uchwały.

Podjęcie niniejszej uchwały jest w pełni uzasadnione i konieczne.

Z up. BURMISTRZA
inż. *[Podpis]*
Zastępca Kierownika Referatu
Inwestycji, Budownictwa i Drogownictwa