

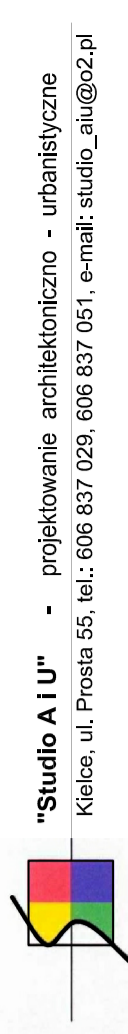
ZMIANA NR 1 STUDIUM UWARUNKOWAŃ I KIERUNKÓW ZAGOSPODAROWANIA PRZESTRZENNEGO MIASTA CHĘCINY

KIERUNKI ZAGOSPODAROWANIA PRZESTRZENNEGO - mapa w skali 1: 5000
ZAŁĄCZNIK NR 2 DO UCHWAŁY NR 88/XIII/2007 RADY MIEJSKIEJ W CHĘCINACH Z DNIA 27.07.2007 r.

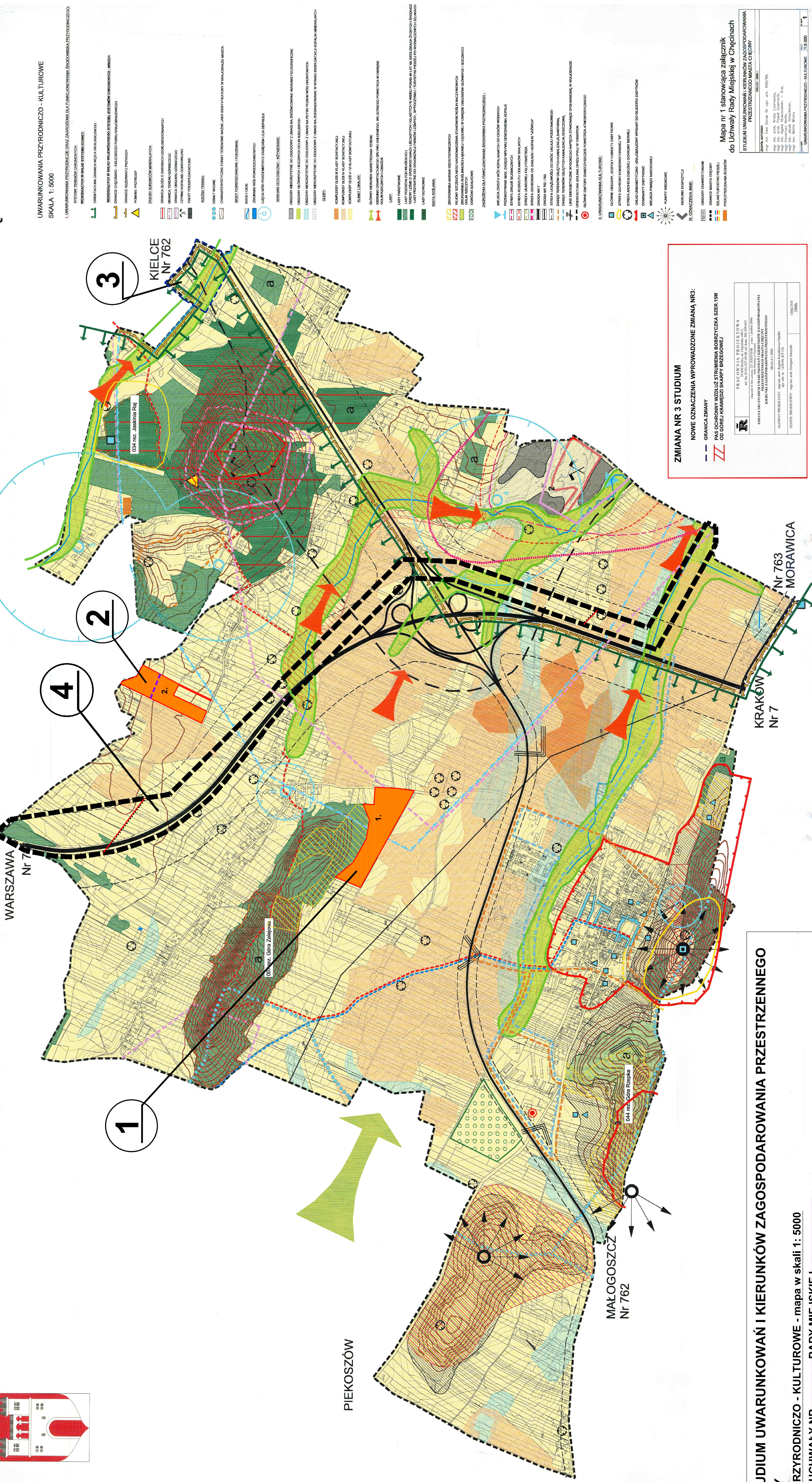
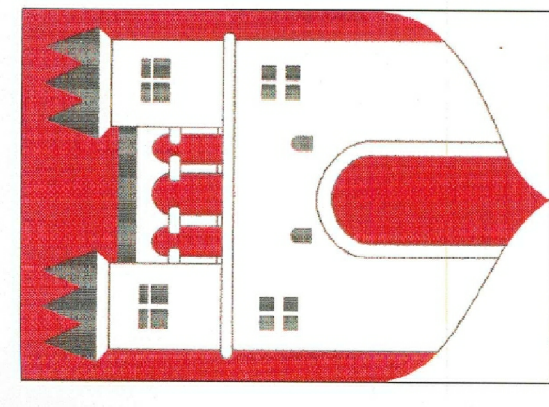
GŁÓWNY PROJEKTANT ZMIANY NR 1 STUDIUM:
mgr inż. arch. Aneta Czarnańska wpisana na listę członków
Okręgowej Listy Urbanistów z siedzibą w Katowicach pod nr KT-263

ZESPÓŁ PROJEKTOWY:
mgr inż. arch. Paweł Czamecki,
mgr inż. Agata Nowakowska - Buk,
mgr inż. Maria Władawik

GRANICA ZMIANY NR 1 STUDIUM
**1. TEREN ZABUDOWY MIESZKANIOWEJ JEDNORODZINNEJ,
Z USŁUGAMI PODSTAWOWYMI**



STUDIUM UWARUNKOWAŃ I KIERUNKÓW ZAGOSPODAROWANIA PRZESTRZENNEGO MIASTA CHĘCINY



- UWARUNKOWANIA PRZYRODNICZO - KULTUROWE**
SKALA 1: 5000
- 1. UWARUNKOWANIA PRZYRODNICZE ORAZ ZAPASOWA DLA FUNKCJONALNYCH ŚRODOWISKA PRZYRODNICZEGO
 - 2. UWARUNKOWANIA PRZYRODNICZE ORAZ ZAPASOWA DLA FUNKCJONALNYCH ŚRODOWISKA PRZYRODNICZEGO
 - 3. UWARUNKOWANIA PRZYRODNICZE ORAZ ZAPASOWA DLA FUNKCJONALNYCH ŚRODOWISKA PRZYRODNICZEGO
 - 4. UWARUNKOWANIA PRZYRODNICZE ORAZ ZAPASOWA DLA FUNKCJONALNYCH ŚRODOWISKA PRZYRODNICZEGO
- LEGENDA:**
- GRANICA ZMIANY NR 1 STUDIUM
 - GRANICA ZMIANY NR 2 STUDIUM
 - GRANICA ZMIANY NR 3 STUDIUM
 - GRANICA ZMIANY NR 4 STUDIUM
 - GRANICA ZMIANY NR 5 STUDIUM
 - GRANICA ZMIANY NR 6 STUDIUM
 - GRANICA ZMIANY NR 7 STUDIUM
 - GRANICA ZMIANY NR 8 STUDIUM
 - GRANICA ZMIANY NR 9 STUDIUM
 - GRANICA ZMIANY NR 10 STUDIUM
 - GRANICA ZMIANY NR 11 STUDIUM
 - GRANICA ZMIANY NR 12 STUDIUM
 - GRANICA ZMIANY NR 13 STUDIUM
 - GRANICA ZMIANY NR 14 STUDIUM
 - GRANICA ZMIANY NR 15 STUDIUM
 - GRANICA ZMIANY NR 16 STUDIUM
 - GRANICA ZMIANY NR 17 STUDIUM
 - GRANICA ZMIANY NR 18 STUDIUM
 - GRANICA ZMIANY NR 19 STUDIUM
 - GRANICA ZMIANY NR 20 STUDIUM
 - GRANICA ZMIANY NR 21 STUDIUM
 - GRANICA ZMIANY NR 22 STUDIUM
 - GRANICA ZMIANY NR 23 STUDIUM
 - GRANICA ZMIANY NR 24 STUDIUM
 - GRANICA ZMIANY NR 25 STUDIUM
 - GRANICA ZMIANY NR 26 STUDIUM
 - GRANICA ZMIANY NR 27 STUDIUM
 - GRANICA ZMIANY NR 28 STUDIUM
 - GRANICA ZMIANY NR 29 STUDIUM
 - GRANICA ZMIANY NR 30 STUDIUM
 - GRANICA ZMIANY NR 31 STUDIUM
 - GRANICA ZMIANY NR 32 STUDIUM
 - GRANICA ZMIANY NR 33 STUDIUM
 - GRANICA ZMIANY NR 34 STUDIUM
 - GRANICA ZMIANY NR 35 STUDIUM
 - GRANICA ZMIANY NR 36 STUDIUM
 - GRANICA ZMIANY NR 37 STUDIUM
 - GRANICA ZMIANY NR 38 STUDIUM
 - GRANICA ZMIANY NR 39 STUDIUM
 - GRANICA ZMIANY NR 40 STUDIUM
 - GRANICA ZMIANY NR 41 STUDIUM
 - GRANICA ZMIANY NR 42 STUDIUM
 - GRANICA ZMIANY NR 43 STUDIUM
 - GRANICA ZMIANY NR 44 STUDIUM
 - GRANICA ZMIANY NR 45 STUDIUM
 - GRANICA ZMIANY NR 46 STUDIUM
 - GRANICA ZMIANY NR 47 STUDIUM
 - GRANICA ZMIANY NR 48 STUDIUM
 - GRANICA ZMIANY NR 49 STUDIUM
 - GRANICA ZMIANY NR 50 STUDIUM

ZMIANA NR 3 STUDIUM
NOWE OZNACZENIA WPROWADZONE ZMIANA NR 3:
GRANICA ZMIANY
GRANICA ZMIANY

PRACOWNIA PROJEKTOWA
ANETA CZARNAŃSKA I INNI
UL. POLSKA 10, 41-100 CHĘCINY
TEL. 71 724 11 11, 71 724 11 12
WWW.ANETACZARNANSKA.PL

ZMIANA NR 4 STUDIUM UWARUNKOWAŃ I KIERUNKÓW ZAGOSPODAROWANIA PRZESTRZENNEGO MIASTA CHĘCINY
ZAGOSPODAROWANIE PRZESTRZENNE MIASTA CHĘCINY
ZMIANA NR 4 STUDIUM UWARUNKOWAŃ I KIERUNKÓW ZAGOSPODAROWANIA PRZESTRZENNEGO MIASTA CHĘCINY
ZAGOSPODAROWANIE PRZESTRZENNE MIASTA CHĘCINY
ZMIANA NR 4 STUDIUM UWARUNKOWAŃ I KIERUNKÓW ZAGOSPODAROWANIA PRZESTRZENNEGO MIASTA CHĘCINY
ZAGOSPODAROWANIE PRZESTRZENNE MIASTA CHĘCINY

ZMIANA NR 2 STUDIUM UWARUNKOWAŃ I KIERUNKÓW ZAGOSPODAROWANIA PRZESTRZENNEGO MIASTA CHĘCINY
UWARUNKOWANIA PRZYRODNICZO - KULTUROWE - mapa w skali 1: 5000
ZAŁĄCZNIK NR 3 DO UCHWAŁY NR RADY MIEJSKIEJ W CHĘCINACH Z DNIA r.

GŁÓWNY PROJEKTANT ZMIANY NR 2 STUDIUM:
mgr inż. arch. Aneta Czarnańska

GRANICA TERENU ZMIANY NR 2 STUDIUM
GRANICA TERENU GÓRNICZEGO JAŻWICA II
**TEREN ZABUDOWY MIESZKANIOWEJ JEDNORODZINNEJ,
Z USŁUGAMI PODSTAWOWYMI**

ZMIANA NR 1 STUDIUM UWARUNKOWAŃ I KIERUNKÓW ZAGOSPODAROWANIA PRZESTRZENNEGO MIASTA CHĘCINY
UWARUNKOWANIA PRZYRODNICZO - KULTUROWE
ZMIANA NR 1 STUDIUM UWARUNKOWAŃ I KIERUNKÓW ZAGOSPODAROWANIA PRZESTRZENNEGO MIASTA CHĘCINY
ZAGOSPODAROWANIE PRZESTRZENNE MIASTA CHĘCINY
ZMIANA NR 1 STUDIUM UWARUNKOWAŃ I KIERUNKÓW ZAGOSPODAROWANIA PRZESTRZENNEGO MIASTA CHĘCINY
ZAGOSPODAROWANIE PRZESTRZENNE MIASTA CHĘCINY